

Finiture naturali (Poro Aperto)

Natural wood finishes (Open Pore)

Acabados Naturales (Poros Abiertos)

Le tonalità delle riproduzioni fotografiche sono puramente indicative poiché essendo prodotti artigianali sono realizzati a mano.
Attenzione: la finitura potrebbe risultare differente tra Rovere Materico e Rovere Liscio.

*The shade of the shots are merely approximate, since products are handmade.
It's worth considering that finishing could differ between Materico Oak and Smooth Oak.*

Las tonalidades de las reproducciones fotográficas son puramente indicativas ya que son productos hechos a mano.
Atención: el acabado puede ser diferente entre el Roble Materico y el Roble Liso.



TABACCO



NEBBIA



HOLLAND ANTIK



HOLLAND GRAY



HOLLAND NATURALE



EFFETTO GREZZO



CEMENTO



CENERE



QUARZO



ROVERE GRIGIO



NATURALE CARAMEL



NATURALE CARAMEL
GESSATO BIANCO



CARBONE



NORDICO

Finiture laccate (Porro Aperto)

Lacquered finishes (Open Pore)

Acabados Lacados (Porro Abierto)

Le tonalità delle riproduzioni fotografiche sono puramente indicative poiché essendo prodotti artigianali sono realizzati a mano.
Attenzione: la finitura potrebbe risultare differente tra Rovere Materico e Rovere Liscio.

*The shade of the shots are merely approximate, since products are handmade.
It's worth considering that finishing could differ between Materico Oak and Smooth Oak.*

Las tonalidades de las reproducciones fotográficas son puramente indicativas ya que son productos hechos a mano.
Atención: el acabado puede ser diferente entre el Roble Materico y el Roble Liso.



RUBINO



BORDEAUX



CIPRIA



PINK



PESCA



PETROLIO



BALTICO



GIADA



SALVIA



ZAFFERANO



PIACENZA



TITANIO



ACQUAMARINA



GHIACCIO



WHITE

Finiture laccate (Porro Aperto)

Lacquered finishes (Open Pore)

Acabados Lacados (Porro Abierto)

Le tonalità delle riproduzioni fotografiche sono puramente indicative poiché essendo prodotti artigianali sono realizzati a mano.
Attenzione: la finitura potrebbe risultare differente tra Rovere Materico e Rovere Liscio.

*The shade of the shots are merely approximate, since products are handmade.
It's worth considering that finishing could differ between Materico Oak and Smooth Oak.*

Las tonalidades de las reproducciones fotográficas son puramente indicativas ya que son productos hechos a mano.
Atención: el acabado puede ser diferente entre el Roble Materico y el Roble Liso.



BLACK



ARDESIA



CORDA



ECRU



GEDSO



CUOIO



SKY



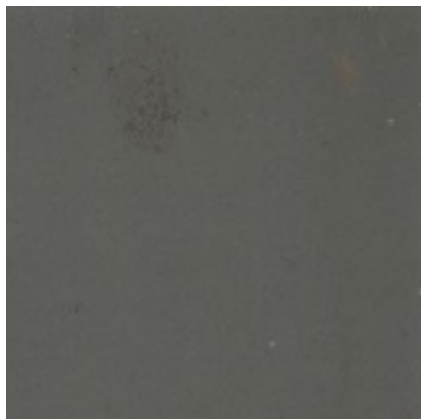
SKIN

Ferri / Irons / Hierros

Le tonalità delle riproduzioni fotografiche sono puramente indicative poiché essendo prodotti artigianali sono realizzati a mano.

The shade of the shots are merely approximate, since products are handmade.

Las tonalidades de las reproducciones fotográficas son puramente indicativas ya que son productos hechos a mano.



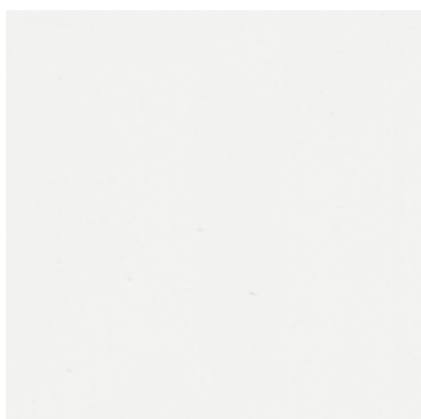
IRON GRAY



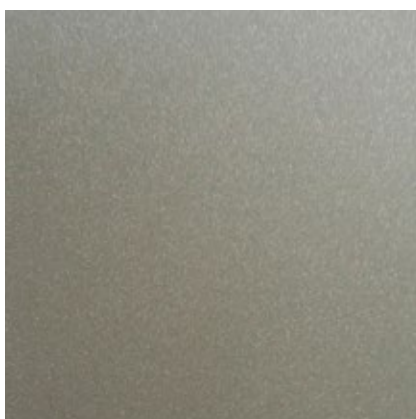
IRON OLD



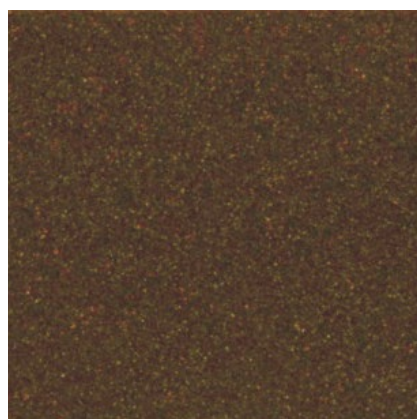
IRON BLACK



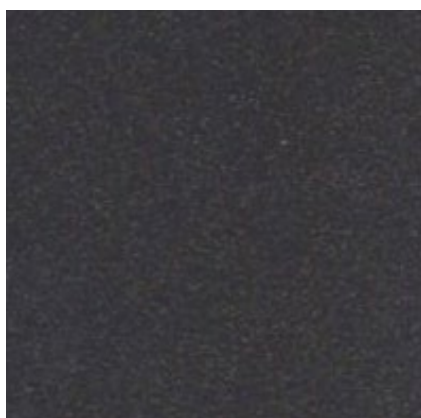
IRON WHITE



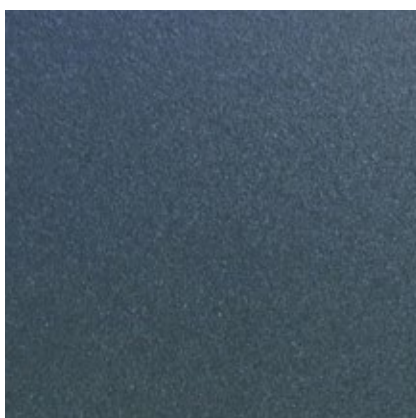
POLVERE



BRONZO



ANTRACITE



BERING SEA



ARTIC

La finitura Iron Gray è una protezione naturale del ferro che lascia invariate le imperfezioni dello stesso.

Iron Gray finish is a natural protection for the iron which leaves its imperfections unchanged.

El acabado Iron Gray es una protección natural del hierro que deja inalteradas las imperfecciones del mismo.

Gambe vetro Decorate

Gambe in vetro **"MONKEY"**

Glass legs



Gambe in vetro **"JUNGLE SPOTS"**

Glass legs



Gambe in vetro **"IMPERO"**

Glass legs



Gambe in vetro **"ESSENTIAL"**

Glass legs



Gambe in vetro **"SPRING SMELL"**

Glass legs



Gambe in vetro **"STRIPES"**

Glass legs

